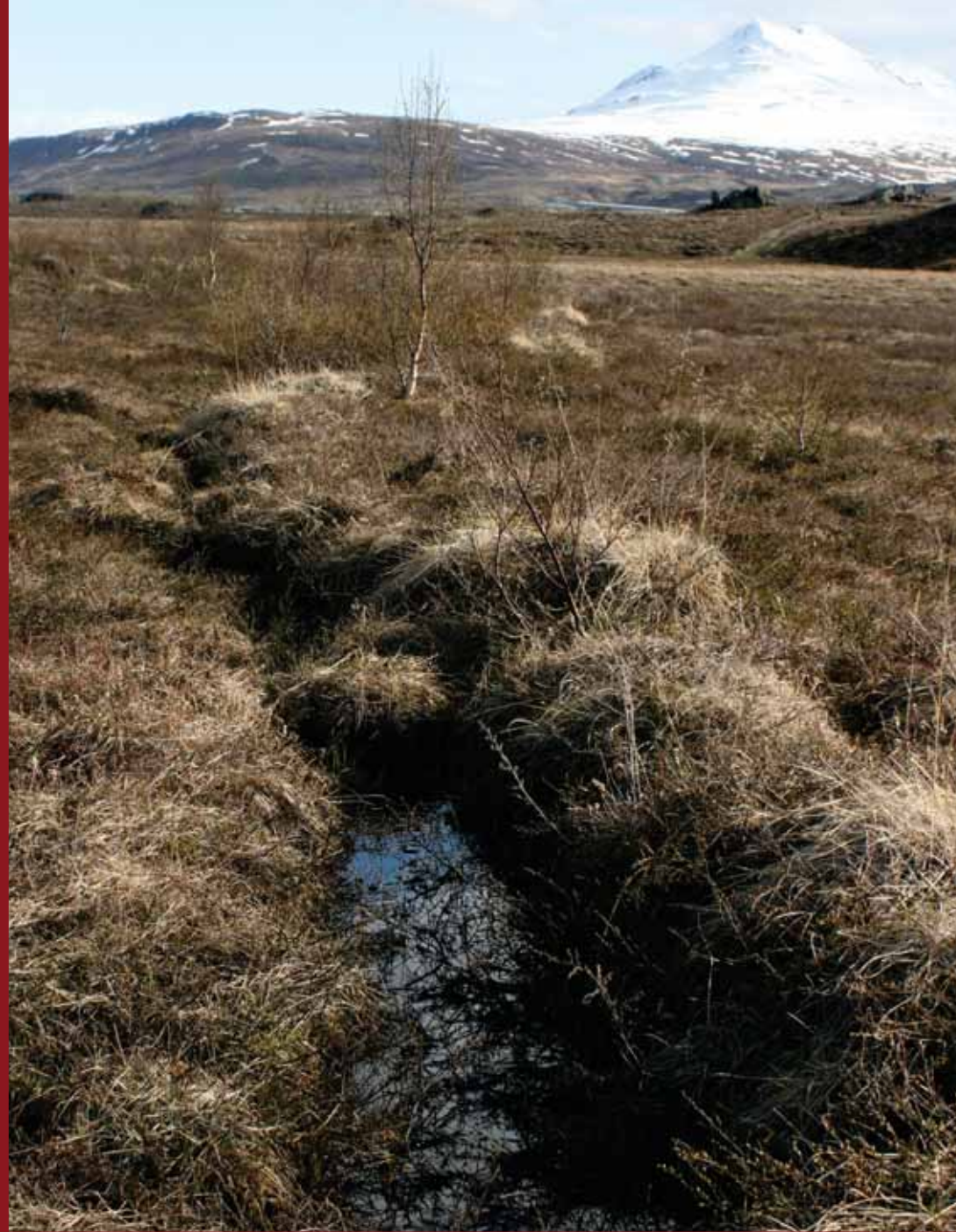


Horft í suður / View to the south



Horft í norður / View to the north



Hluti af áveituskurðinum sést vel á myndunum. / Part of the irrigational canal in Krossanesborgir.

Áveituskurður - Irrigational canal

Mjög merkilegar minjar af áveituskurði, sem grafinn var í kringum 1730, og því með elstu mannvirkjum á Akureyri. Skurðurinn er vel sýnilegur. Hægt er að sjá legu hans á kortinu hér til hliðar. Hann var grafinn með handverkfærum af bónda sem kallaður var Gamli og bjó í Krossanesi. Var hann sagður stórtækur maður og lýsti Bólu-Hjálmar stórvirki hans á eftirfarandi hátt:

„...að hann veitti vatni heim yfir gilda bæjarleið í gegnum allar Krossanesborgir úr stórlæk þeim, er fellur fyrir utan Mýrarlón, um torvelda vegu, svo brúa varð sum mýrarsund undir lækinn milli klappanna. Er svo mælt, að það hafi verið 12 röskra manna verk á mánuði. Vatnsleiðsla sú gat síðan flotið, þá heim kom, um allt Krossanestún, sem er mjög harðlent.“

Remains of an irrigational canal dug by hand around 1730 - a noted accomplishment by the farmer at Krossanes. The canal is still very visible today as the pictures above show. Its location can be seen on the map.

Ljósmyndir: Sverrir Thorsfoss

Hönnun og umsjón: Teikn á lofti ehf.

